

Empowering EMS - Ihr Projekt. Unsere Verantwortung.

Unsere Technologien in der SMT-Fertigung

Lasermarkiersystem Mühlbauer

- Beschriftungsfläche 360mm x 360mm

Reinigungsstation ASYS

- Berührungslose Reinigung von unbestückten Leiterplatten

Lotpastendrucker DEK

- Simultanes Ein- und Ausfahren der Leiterplatten

Lotpasteninspektionssystem ASMPT

- 3D-on-the-fly-Kompensierung der Leiterplattenverwölbung

SMD-Bestückungssystem Fuji

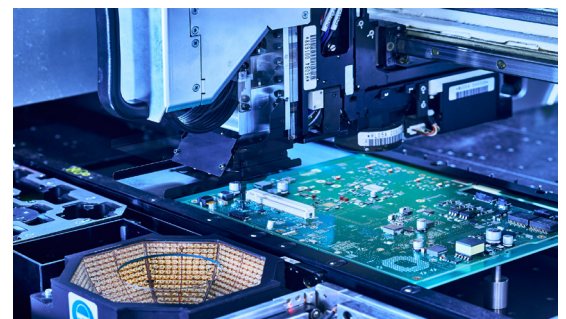
- Bestückungsleistung von 120000BE/h

Reflow-Konvektionslötssystem REHM

- Hocheffizientes Reflow-Konvektions-Lötssystem

Inline 3D-AOI-System Omron

- Vollautomatisiert mit einer Auflösung bis zu 15µm



Unsere Technologien in der THT-Fertigung

Konventionelle Handbestückung

- Komplette Bestückung von Prototypen möglich

Volltunnel-Wellenlötssystem SEHO

- Frei konfigurierbarer Vorheizbereich von 1800mm-3300mm

Selektivlötanlage SEHO

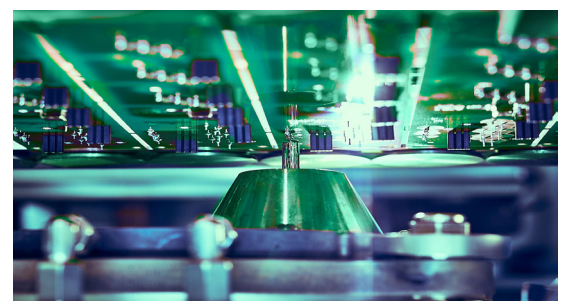
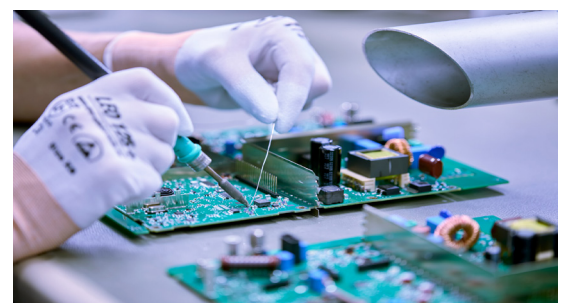
- innovative Lötdüsen für Miniwellen- & Multiwellen-Prozesse

Manueller Lötprozess

- Handlöten nach IPC-A-610 Klasse 2/3 & WHMA-A-620

Stand-Alone-Nutzentrenner Schunk

- Flexible Erstellung von Werkstückträgern mit Magnetstiften



Empowering EMS - Ihr Projekt. Unsere Verantwortung.

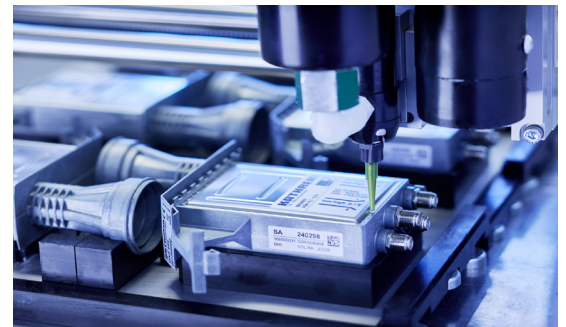
Unsere Technologien im Bereich der Montage

Montageprozesse

- Vor- und Endmontage komplexer Baugruppen

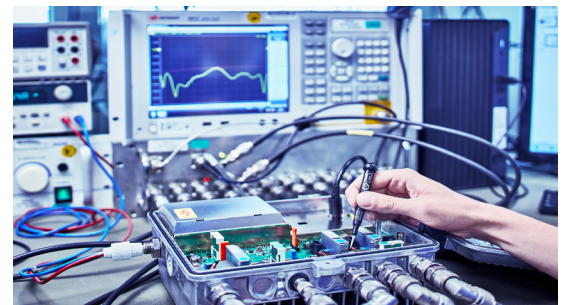
Montagetechnologien

- Press-Fit Technologie & Ultraschallschweißen
- (Teil-) automatisierte Montage & Schraubtechnologien
- Robotertechnologie & Verguss- und Klebeverfahren
- Lackierung gemäß kundenspezifischen Anforderungen



Unsere Technologien im Bereich Test & Prüfung

- Boundary Scan & In-Circuit-Test (z.B. mit Nadelbettadapter)
- Konzeption & Durchführung kundenspezifischer Tests
- Erstellung der Prüfsoftware durch eigene Software-Ingenieure
- Röntgen gemäß kundenspezifischen Anforderungen



Unser Qualitätsmanagement

- DIN EN ISO 9001, DIN EN ISO 14001, DIN EN ISO 50001
- RoHS- und REACH-konforme Fertigung
- Eichrechtskonforme Fertigung gemäß kundenspezifischen Anforderungen



Unser Kontakt

LINTEC Electronics GmbH

Lindenstraße 3
09241 Mühlau
Deutschland



+49 3722 6073-10



sales@lintec-electronics.de



www.lintec-electronics.de

